

Регулирующие ВЕНТИЛИ

3G/3F

ДЛЯ ВОДЯНЫХ ТЕПЛООБМЕННИКОВ



Вентили 3G/3F представляют собой серию трёхходовых регулирующих вентилей. Вентили 3G имеют резьбовое соединение, а 3F — фланцевое. Они предназначены для регулирования расхода горячей или холодной воды в теплообменниках систем вентиляции и кондиционирования. Трёхходовые вентили 3G выпускаются с $K_{VS}=28$ и $K_{VS}=44$ с присоединительным диаметром 1½" и 2" соответственно, вентили 3F — в диапазоне от $K_{VS}=12$ с присоединительным диаметром 20 мм до $K_{VS}=400$ с присоединительным диаметром 150 мм. В зависимости от типа используемого привода вентили могут работать в режиме трёхпозиционного или пропорционального (сигнал 0...10 В) регулирования.

Рис. 1 Смешивание

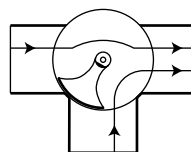
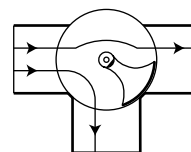


Рис. 2 Разделение



Вентили могут быть использованы в качестве смесительного (см. рис. 1) или отводного (см. рис. 2) устройства.

Регулирование у вентилей осуществляется поворотом штока. Вентили 3G/3F можно устанавливать в любом положении.

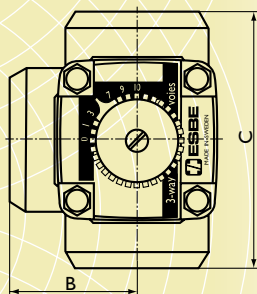
ТЕХНИЧЕСКИЕ ДАННЫЕ

Тип	3G	3F
Макс. рабочее давление	6 бар (0,6 МПа)	
Температура рабочей среды °С	-10...+110	
Макс. перепад давления кПа	100	50
Рабочий угол	90°	
Рабочая среда	Горячая и холодная вода, раствор гликоля в воде макс. 50%	
Материал:	Чугун	
— корпус	Латунь или нержавеющая сталь	
— шток	Латунь	
— ползун	Цинк	
— крышка	Цинк	
— уплотнение	EPDM	

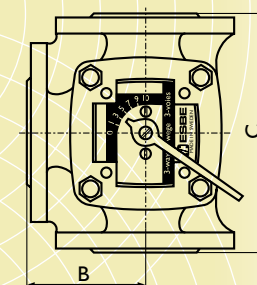
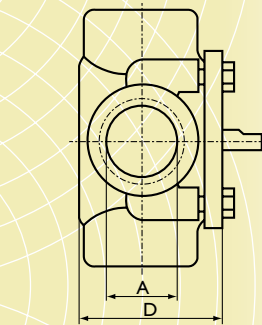
ТЕХНИЧЕСКИЕ ХАРАКТЕРИСТИКИ

Модель	K_{VS}^*	Размеры						% пропускания к расходу		Тип привода		Вес, кг
		A	B	C	D	E	F	смешивание	разделение	3-позиц.	сигнал 0...10 В	
3G 40-28	28	40	60,0	120	74	—	—	1,0	0,5	DAS	DMS	2,8
3G 50-44	44	50	78,0	156	93	—	—	1,0	0,5	DAS	DMS	4,1
3F 20-12	12	20	70,0	140	90	4×11,5	65	1,0	0,5	DAN	DMN	2,7
3F 25-18	18	25	75,0	150	100	4×11,5	75	1,0	0,5	DAN	DMN	3,5
3F 32-28	28	32	80,0	160	120	4×15	90	1,0	0,5	DAS	DMS	4,6
3F 40-44	44	40	87,5	175	130	4×15	100	1,0	0,5	DAS	DMS	5,6
3F 50-60	60	50	97,5	195	140	4×15	110	1,0	0,5	DAS	DMS	7,9
3F 65-90	90	65	100,0	200	160	4×15	130	1,0	0,5	DA	DM	9,2
3F 80-150	150	80	120,0	240	190	4×18	150	1,0	0,5	DA	DM	14,2
3F 100-225	225	100	132,5	265	210	4×18	170	1,0	0,5	DA	DM	19,0
3F 125-280	280	125	150,0	300	240	8×18	200	1,0	0,5	DA	DM	25,8
3F 150-400	400	150	175,0	350	265	8×18	225	1,0	0,5	DA	DM	35,5

* K_{VS} вентилей указана в м³/час при перепаде давления 1 бар.



Вентиль 3G



Вентиль 3F

